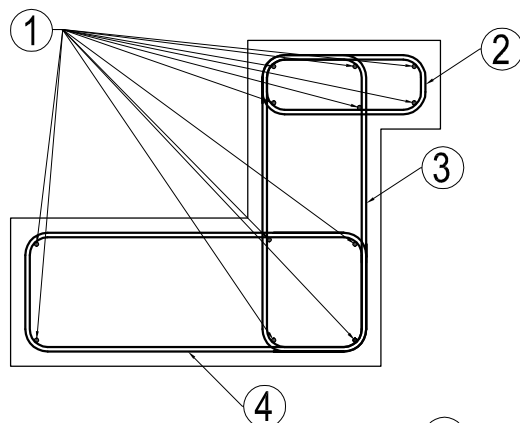


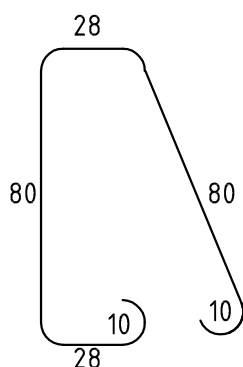
Ława Ł0



1

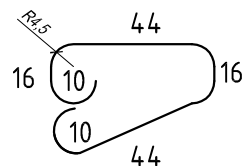
Nr 1: # 12; L = 100 cm; 34GS - 12 szt.

3



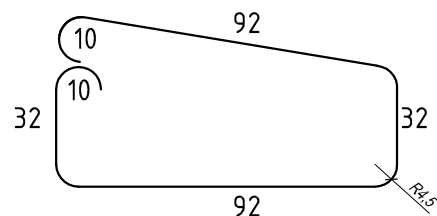
Nr 2: # 12; L = 236 cm; 34GS - 12 szt.

2



Nr 2: # 12; L = 140 cm; 34GS - 12 szt.

4



Nr 4: # 12; L = 268 cm; 34GS - 12 szt.

pozycja	numer pręta	rodzaj stali	długość [cm]	liczba sztuk	długość łączna [m]		UWAGI
					A-III (34GS)	# 12	
Ł-0	1	34GS	100	12		12,00	na 1 mb ławy
	2	34GS	140	12		16,80	
	3	34GS	236	12		28,32	
	3	34GS	268	12		32,16	
długość razem [m]					0	89,28	
masa jednostkowa [kg/m]					0,222	0,888	
masa [kg]					0	79,28	
masa ogółem [kg]						79,28	

beton: C16/20
stal: 34GS

BIURO PROJEKTOWE FIRMA "KOWALEWSKI"
ul. Wojska Polskiego 26, 63 - 900 Rawicz
tel.: 65 545 44 98; kom.: 605 345 588; e-mail: kowproj@o2.pl

OBIEKT

ROZBUDOWA ZESPOŁU SZKÓŁ ZAWODOWYCH
W RAWICZU WRAZ Z
INFRASTRUKTURĄ TOWARZYSZĄCĄ

RYSUNEK

ŁAWA FUNDAMENTOWA Ł0

SKALA

1 : 20

DATA

02.2021.

NR RYS.

16

LOKALIZACJA

jednostka ewidencyjna: Rawicz
obręb ewidencyjny: Rawicz
działka nr 2987

INWESTOR

Powiat Rawicki
ul. Rynek 17
63 - 900 Rawicz

STRONA

48

Projektant

Bogdan Kowalewski

specjalność

architektura
konstrukcja

nr uprawnień

951/87/Lo

podpis